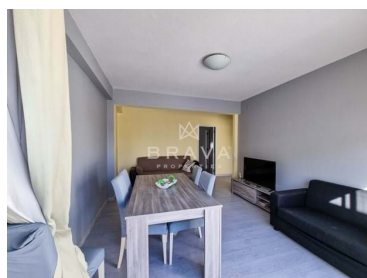
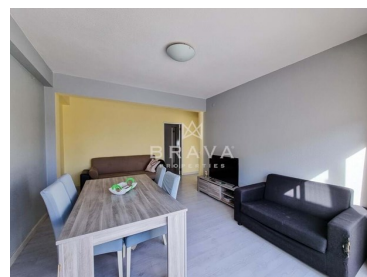
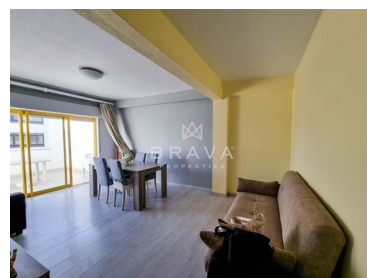




Quarteira - Appartement



2
Des chambres

2
Salles de bain

110
Aire (m²)

Garage

449 000 €
(EUR €)

Appartement de 2 chambres à vendre à Quarteira | Place de garage privé | Rénové | 300m de la plage

Appartement de 2 chambres à vendre à Quinta do Romão à Quarteira, à seulement 300 mètres de la plage.

Cet appartement entièrement rénové dispose de deux chambres spacieuses avec placards intégrés, de deux salles de bains et d'un grand salon avec cuisine ouverte entièrement équipée.

Le salon s'ouvre sur une généreuse terrasse avec une vue dégagée et les chambres, à l'ouest, disposent également d'un balcon (actuellement fermé), ce qui donne à la propriété beaucoup de lumière.

Toutes les chambres sont équipées de la climatisation et de volets électriques.



Sandra Baião

+351912431061 ²

sandra.baiao@bravaproperties.com

T +351 289 049 671 ¹ · E info@bravaproperties.com
Av. Tivoli , Edf. Via Marina, Loja 14 8125-410 Quarteira
AMI 21073

¹ (Appel vers le réseau fixe national) | ² (Appel réseau mobile national)



Cette fraction fait également partie d'une place de parking.

Coût de la copropriété : 30€/mois

IMI : 215€/an

Caractéristiques de la propriété

- Proximité: Aéroport, Plage, Cours de golf, Centre commercial, Champ Ouvrir, Hôpital, Pharmacie, Transports publics, Écoles, Piscines Publiques, Terrain de jeux
- Garage
- Étages: 5
- Ascenseur
- Open plan salon
- Distance de la plage: 300metros
- Certification énergétique: D
- Balcon
- Terrasse
- Année de construction: 1990
- Vue: Vue sur la ville
- Double vitrage
- Courte distance à pied de la plage
- Accessibilité \ proximité: bus, Aéroport à 30 min, Des zones commerciales, Restaurants, les zones touristiques, marina
- Orientation solaire: Ouest



Sandra Baião

+351912431061 ²

sandra.baiao@bravaproperties.com

T +351 289 049 671 ¹ · E info@bravaproperties.com
Av. Tivoli , Edf. Via Marina, Loja 14 8125-410 Quarteira
AMI 21073

¹ (Appel vers le réseau fixe national) | ² (Appel réseau mobile national)