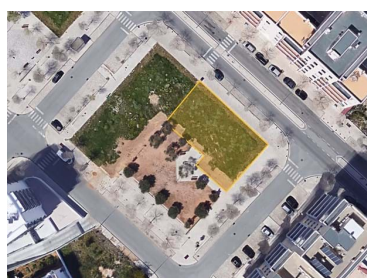





## Loulé - Land



 1604

Gebied (m<sup>2</sup>)

 504

Landoppervlak (m<sup>2</sup>)

**1 200 000 €**

(EUR €)

## Stedelijke grond van 504m<sup>2</sup> voor 16 woningen in het centrum van Loulé

Stedelijke grond van 504m<sup>2</sup> voor de bouw van een appartementencomplex in het centrum van Loulé te koop.

Dit perceel omvat de bouw van 16 woningen, in het gebied van Quinta de Betunes, een gebied van stadsuitbreiding met diensten en handel rondom.

De implantatieoppervlakte van het gebouw is 308m<sup>2</sup> en omvat een mogelijke bouwoppervlakte van 1.604m<sup>2</sup>.

Ter plaatse beschikt het al over de nodige infrastructuur van elektriciteit, leidingwater, riolering en



**Cláudia Oliveira**

+351916327870 <sup>2</sup>

claudia.oliveira@bravaproperties.com

T +351 289 049 671 <sup>1</sup> · E [info@bravaproperties.com](mailto:info@bravaproperties.com)  
Av. Tivoli , Edf. Via Marina, Loja 14 8125-410 Quarteira  
AMI 21073

<sup>1</sup> (Bellen naar landelijk vast netwerk) | <sup>2</sup> (Nationale mobiele netwerkoproep)



glasvezel. Het ligt op een steenworp afstand van scholen en een grote supermarkt, op 10 minuten van Mar Shopping en met een goede bereikbaarheid van de N125 en de Via do Infante.

## eigendomseigenschappen

- Rijden manier
- Rustige omgeving
- Accessibility\proximity: Bus, Commerciële gebieden, Restaurants, Toeristische gebieden, Bioscoop
- Energiecertificering: Niet van toepassing



**Cláudia Oliveira**

+351916327870 <sup>2</sup>

[claudia.oliveira@bravaproperties.com](mailto:claudia.oliveira@bravaproperties.com)

**T +351 289 049 671 <sup>1</sup> · E [info@bravaproperties.com](mailto:info@bravaproperties.com)**  
**Av. Tivoli , Edf. Via Marina, Loja 14 8125-410 Quarteira**  
**AMI 21073**

<sup>1</sup> (Bellen naar landelijk vast netwerk) | <sup>2</sup> (Nationale mobiele netwerkoproep)